

Mobilitás és immobilitás a magyar társadalomban
KEP-Mobilitás Kutatási Centrum nyitókonferencia
2018. június 21.



A szociális- és gyermekjóléti
ellátórendszer szerepe a
társadalmi mobilitás növelésében

Husz Ildikó

MTA TK Gyerekesély-kutató Csoport

Az előadás felépítése

- Bevezetés: Társadalmi mobilitás, oktatás, esélyegyenlőség
- A szociális- és gyermekvédelmi ellátórendszer növekvő szerepe az oktatási esélyegyenlőtlenség csökkentésében
- A tervezett kutatás bemutatása: fő kérdések, módszerek

Társadalmi mobilitás, oktatás, esélyegyenlőség

- A társadalmi mobilitás mint kutatási téma fogalmi sokfélesége (foglalkozási, iskolai, jövedelmi mobilitás)

társadalmi háttér → **iskolázottság** → foglalkozás → jövedelem

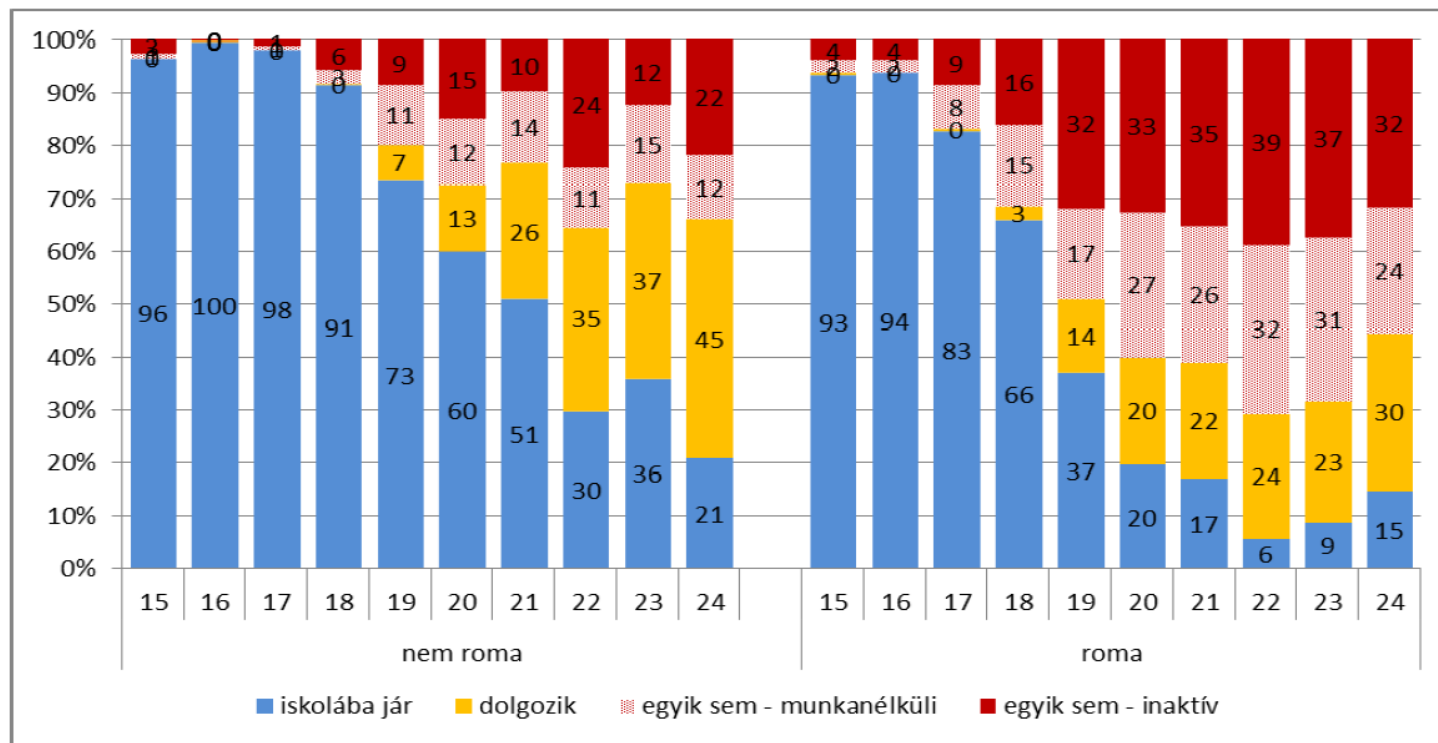
- Kutatási fókusz: hátrányos helyzetű gyerekek mobilitási esélyei
 - Elméleti keret: erőforrás-elméletek, negatív „erőforrások” szerepe
- Társadalmi mobilitás és esélyegyenlőség
Europe2020 – inclusive growth
- Oktatási reformok hatása az esélyegyenlőségre és a mobilitásra
 - Várakozások: oktatási expanzió és reformok növelik az oktatási esélyegyenlőséget, ami meritokratikus társadalmat eredményez
 - Empíria: oktatási egyenlőtlenségek meglehetősen stabilitása (Shavit és Blossfeld 1993), oktatási expanzió és reformok ellentmondó hozzájárulása a társadalmi fluiditás növeléséhez (Breen 2010)

Hátrányos helyzetű gyerekek oktatási esélyei Magyarországon

- Az oktatási rendszer kevésbé tudja a társadalmi háttér szerinti esélykülönbségeket kiegyenlíteni
 - kiemelkedő szelektivitás, iskolák közötti szokatlanul nagy különbségek a tanulói eredményekben
 - a tanulók és az iskolák szociális, gazdasági és kulturális háttere az iskolák közötti különbségek 80 százalékát magyarázza (PISA 2015)
- Alacsony végzettségűek és különösen romák alacsony iskolai mobilitási esélye, különösen a lemorzsolódók esetén (Horn, Keller, Róbert 2016)
- Az iskola hátránykompenzáló szerepe kudarcának néhány oka:
 - Iskolarendszer sajátosságai (iskolák közötti és iskolán belüli szegregáció, korai szelekció, fenntartó szerinti minőségi különbségek, szakképzés mint parkolópálya stb.)
 - Minőségi oktatáshoz való hozzáférés területi egyenlőtlenségei: források nem megfelelő elosztása, magasan képzett, inkluzív oktatást nyújtó pedagógusok és segítő szakemberek (fejlesztő pedagógus, gyógypedagógus, logopédus, gyógytornász, mentálhigiénés szakember) egyenlőtlen rendelkezésre állása
 - A „differenciált elvárások” iskolán belüli gyakorlata

Hátrányos helyzetű gyerekek oktatási esélyei Magyarországon

Iskolába járás és foglalkoztatottság megoszlása a 15-24 éves fiatalok körében a hátrányos helyzetű kistérségekben, 2013-14 (% , N = 4.387)



Forrás: Husz et al 2016: Gyerekesélyek a végeken II.

https://gyerekesely.tk.mta.hu/uploads/files/GYEREKESELYEK_A_VEGEKEN_II.pdf

Oktatáspolitikai törekvések a hátrányos helyzetű tanulók esélyeinek növelésére

- Szabályozási eszközök az iskoláztatási motiváció ösztönzésére (szociális támogatások iskoláztatáshoz kötése)
- Kötelező óvodáztatás fokozatos kiterjesztése (90-es évek: 5 éves kortól, iskola-előkészítő funkcióval, 2015-től 3 éves kortól kötelező)
- Tankötelezettség életkorának felemelése 16-ról 18 évre
 - megfelelő fejlesztő-támogató szakemberek híján kevésbé érte el a célját (Mártonfi 2011) → szakiskolák parkoló pályává alakulása
 - 2012/13-as tanévtől visszacsökkentették 16 évre – azonnali hatás a korai iskolaelhagyók arányának növekedésében (KSH 2015)
- Pedagógusképzés fejlesztése, IPR, modellprogramok bevezetése
- Összességében az oktatáspolitikai törekvések kevésbé voltak sikeresek

Az oktatási rendszeren kívüli megoldások

- A szociális ágazat növekvő szerepvállalása a hátrányos helyzetű gyerekek oktatási sikerességének elősegítésében
 - EMMI-n belüli ágazati szétválasztás: családügyi tárca a középrétegek, szociális és felzárkózási tárca a hátrányos helyzetű családok segítésére – a szegények, romák ügye az utóbbi tárca „belügye” lett, más ágazati stratégiákból kiszorult, az esélyegyenlőség biztosításának horizontális szempontja kevésbé érvényesül
 - A tanulási sikerességet támogató új intézmények a szociális szférában
 - Biztos Kezdet gyerekház: prevenciós szolgáltatás a gyermekjóléti alapellátások keretében. Kb. 200 működik jelenleg.
 - Óvodai és iskolai szociális segítség: 2018-tól kötelező a család-és gyermekjóléti központ alkalmazásában
 - Tanoda: Jelenleg 288 tanoda van pályázati finanszírozásban, várhatóan ezek fenntartása is a család- és gyermekjóléti központ feladata lesz

Dilemmák a szociális- és gyj ellátórendszer oktatási esélynövelő feladataival kapcsolatban

- Az új intézmények funkciói kétségkívül hasznosak, de ...
 - kevés intézmény, kevés gyereket ér el, további bővülésük nem várható
 - kialakuló párhuzamos intézményrendszer, amelyet a köznevelési intézmények kudarcai hoztak létre – és amelyek hozzájárulnak a helyzet fennmaradásához
 - szegregáló hatás, ami tovább növelheti az oktatás szelektivitását
- Képes-e a szociális szféra a megnövekedett (és némileg más jellegű) feladatait ellátni?
 - Kevés szociális szakember
 - Jellemző a kiégettség
 - Jövőorientált szemlélet? szakmai felkészültség megfelelő-e?

Kutatási témák, kérdések 1.

A helyi szociális ellátórendszer humánerőforrás-minősége

Kutatási kérdés: A helyi szociális szakemberek szemlélete, attitűdjei, együttműködési képessége, döntési rutinjai mennyiben segítik elő vagy éppen hátráltatják a különböző etnikumú kliensek szegénységből való kitörését és a társadalmi mobilitás esélyét?

- Nemzetközi szakirodalom egyenetlensége, hazai irodalom szűkössége (kutatott témák: a gyermekvédelmi beavatkozások etnikai különbségei, a szociális szakemberek kliensekre vonatkozó attitűdjei; de alig van irodalom pl. arról, hogy hogyan látják a saját szerepüket a szegénység csökkentésében és a társadalmi mobilitás elősegítésében)

Módszer: kérdőíves adatfelvétel helyi szociális szakemberek körében. Országos minta, kb. 700 fő megkérdezése (ebből 300 fő a KEP finanszírozásából, 400 fő egyéb forrásból)

Kutatási témák, kérdések 2.

Sajátos nevelési igényű (SNI) gyerekek és családjaik mobilitási lehetőségei

Kutatási kérdés: Segítették-e az iskolarendszert, munkaerőpiacot, intézményrendszert és támogatási rendszert érintő (rendszer váltást követő) jogszabályi változások az SNI-s gyermekek mobilitását? Milyen védelmet nyújtanak az SNI-s gyereket nevelő családok lecsúszása vagy immobilitása ellen?

Módszer: szakirodalmi feldolgozás, jogszabályi elemzés, nemzetközi jó gyakorlatok gyűjtése és a hazai rendszerre adaptálhatóságának vizsgálata

Kutatási témák, kérdések 3.

Hátránykompenzáció az iskolán kívül, különös tekintettel az intézményi együttműködésekre – pilot projekt

Kutatási kérdés: A tanodák/tanoda jellegű szolgáltatások hogyan épülnek be a helyi intézményrendszerbe, milyen együttműködési formák alakulnak ki a helyi oktatási intézményekkel? A párhuzamosan kiépített intézményrendszer hogyan befolyásolja az iskolai integráció megvalósulását?

Módszer: két hátrányos helyzetű térségben interjúk az együttműködések és a helyi intézményrendszerbe való beágyazottság feltérképezésére

További kutatási kérdések

- Kutatási együttműködés az ELTE TÁTK Szociális Munka Tanszékkal
- A szociális és gyermekvédelmi ellátórendszer működési mechanizmusaira vonatkozó kutatási kérdésekről Id. Rácz Andrea előadását

KÖSZÖNÖM A FIGYELMET!

<https://gyerekesely.tk.mta.hu/>